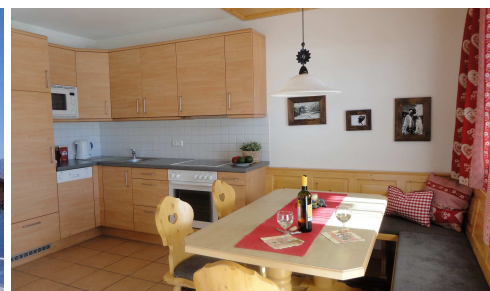
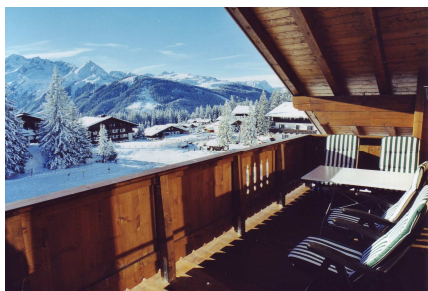


FERIENWOHNUNGEN LANG



 www.ferienwohnung-koenigsleiten.com

 info@ferienwohnung-koenigsleiten.com

Preise Wintersaison 2024/25

Reisezeit	6 Personen	6 Personen mit Sauna	6-8 Personen	8-10 Personen	8-10 Personen mit Sauna
30.11 - 07.12	890 €	950 €	990 €	1.350 €	1.420 €
07.12 - 14.12	990 €	1.050 €	1.090 €	1.500 €	1.570 €
14.12 - 21.12	1.050 €	1.110 €	1.150 €	1.600 €	1.670 €
21.12 - 28.12	2.350 €	2.410 €	2.510 €	3.570 €	3.640 €
28.12 - 04.01	2.720 €	2.780 €	2.890 €	4.130 €	4.200 €
04.01 - 11.01	1.660 €	1.720 €	1.790 €	2.520 €	2.590 €
11.01 - 18.01	1.470 €	1.530 €	1.590 €	2.230 €	2.300 €
18.01 - 25.01	1.470 €	1.530 €	1.590 €	2.230 €	2.300 €
25.01 - 01.02	1.590 €	1.650 €	1.720 €	2.420 €	2.490 €
01.02 - 08.02	1.870 €	1.930 €	2.010 €	2.840 €	2.910 €
08.02 - 15.02	1.540 €	1.600 €	1.660 €	2.340 €	2.410 €
15.02 - 22.02	2.250 €	2.310 €	2.400 €	3.420 €	3.490 €
22.02 - 01.03	2.330 €	2.390 €	2.490 €	3.540 €	3.610 €
01.03 - 08.03	2.280 €	2.340 €	2.430 €	3.470 €	3.540 €
08.03 - 15.03	1.590 €	1.650 €	1.720 €	2.420 €	2.490 €
15.03 - 22.03	1.520 €	1.580 €	1.640 €	2.310 €	2.380 €
22.03 - 29.03	1.290 €	1.350 €	1.400 €	1.960 €	2.030 €
29.03 - 05.04	1.190 €	1.250 €	1.300 €	1.810 €	1.880 €
05.04 - 12.04	990 €	1.050 €	1.090 €	1.500 €	1.570 €
12.04 - 19.04	1.190 €	1.250 €	1.300 €	1.810 €	1.880 €
19.04 - 26.04	890 €	950 €	990 €	1.350 €	1.420 €

Unsere Preise sind **Wochenpreise**. Die Vermietung erfolgt von Samstag – Samstag.

In der Vorsaison bis zum 21.12.2024 ist die Vermietung je nach Verfügbarkeit flexibel möglich.

Im Preis enthalten sind Endreinigung, Energie, WLAN, Bettwäsche, Babyreisebetten auf Anfrage (ohne Bettzeug), Kinderhochstühle auf Anfrage, Tiefgaragenstellplätze. Extra berechnet wird die Ortstaxe in Höhe von 2€ pro Nacht pro Person ab 15 Jahren und diese wird vor Ort bei Anreise bezahlt.